



АДМИНИСТРАЦИЯ ГОРОДА ПЕРМИ
ДЕПАРТАМЕНТ ЗЕМЕЛЬНЫХ ОТНОШЕНИЙ

РЕШЕНИЕ

о размещении объектов № 21-01-44-632 от 03 ИЮН 2021

г. Пермь, ул. Сибирская, 15

Департамент земельных отношений администрации города Перми в соответствии с пунктом 3 статьи 39.36 Земельного кодекса Российской Федерации, Положением о порядке и условиях размещения объектов на землях или земельных участках, находящихся в государственной или муниципальной собственности, на территории Пермского края без предоставления земельных участков и установления сервитутов, публичного сервитута, утвержденным постановлением Правительства Пермского края от 22.07.2015 № 478-п, заявлением от 25.05.2021 № 21-01-07-П-3844

разрешает: Сергееву Владимиру

размещение объекта: площадки для размещения строительной техники и строительных грузов, если проектом организации строительства размещение таких площадок предусмотрено за границами земельного участка, на котором планируются и (или) осуществляются строительство, реконструкция объекта капитального строительства, а также некапитальные строения, предназначенные для обеспечения потребностей застройщика (мобильные бытовые городки (комплексы производственного быта), офисы продаж)

способ размещения объекта: надземный

на землях: государственная собственность на которые не разграничена

на срок: 11 месяцев

местоположение: г. Пермь, Орджоникидзевский район, ул. Академика Веденеева.

Территория, согласно схеме, расположена в зонах с особыми условиями использования территорий: приаэродромная территория аэродрома аэропорта Большое Савино.

Сергееву В.В.:

1. Соблюдать правила охранных зон воздушного пространства, установленные постановлением Правительства Российской Федерации от 11.03.2010 № 138 «Об утверждении Федеральных правил использования воздушного пространства Российской Федерации».

Приложение: схема предполагаемых к использованию земель или части земельного участка (на 1 л. в 1 экз.).

Первый заместитель
начальника департамента



Т.Н. Мехоношина

Схема предполагаемых к использованию земель или части земельного участка

Объект: Площадки для размещения строительной техники, строительных грузов, а так же некапитальных строений, предназначенных для обеспечения потребностей застройщика

Местоположение: Пермский край, г. Пермь, р-н Орджоникидзевский, ул. Академика Веденеева

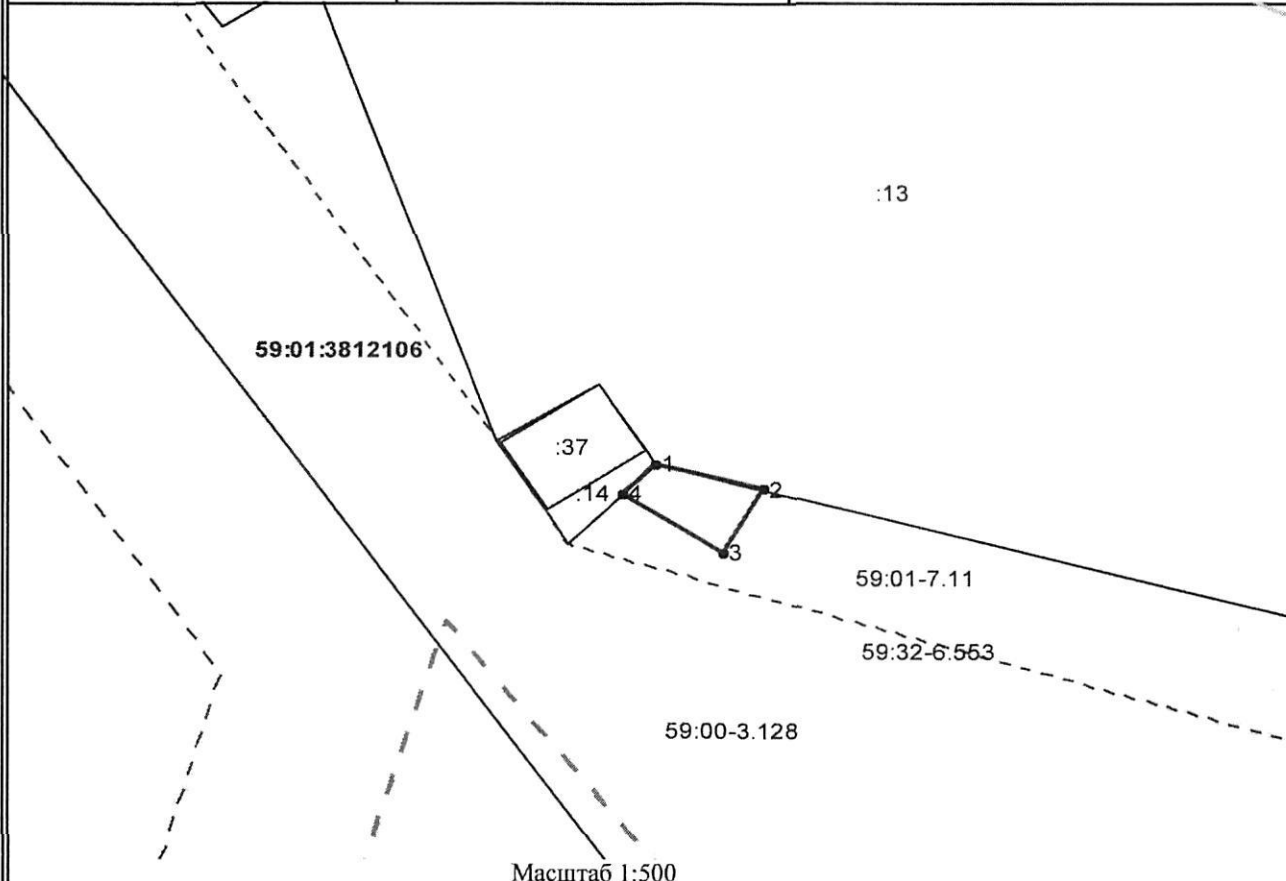
Площадь земель или части земельного участка, кв. м 30

Категория земель: земли населенных пунктов

Вид разрешенного использования (при наличии): -

Система Координат МСК-59

Обозначение характерных точек границы	Координаты, м	
	X	Y
1	2	3
1	528 953.66	2 239 487.49
2	528 951.79	2 239 494.43
3	528 947.25	2 239 491.79
4	528 951.51	2 239 485.36
1	528 953.66	2 239 487.49



Описание границ смежных землепользователей:

от 2 точки до 4 точки - земли, государственная собственность на которые не разграничена

от 4 точки до 1 точки - граница земельного участка с кадастровым номером 59:01:3812106:14

от 1 точки до 2 точки - граница земельного участка с кадастровым номером 59:01:3812106:13

Условные обозначения:

— Граница зон с особым использованием территории

— Граница образуемого земельного участка

— Граница квартала

--- Граница территориальной зоны

— Граница земельного участка, учтенного в ГКН

59:01:3812106 Кадастровый номер квартала

:14 Кадастровый номер земельного участка

Заявитель:

(подпись, расшифровка подписи)
Верно